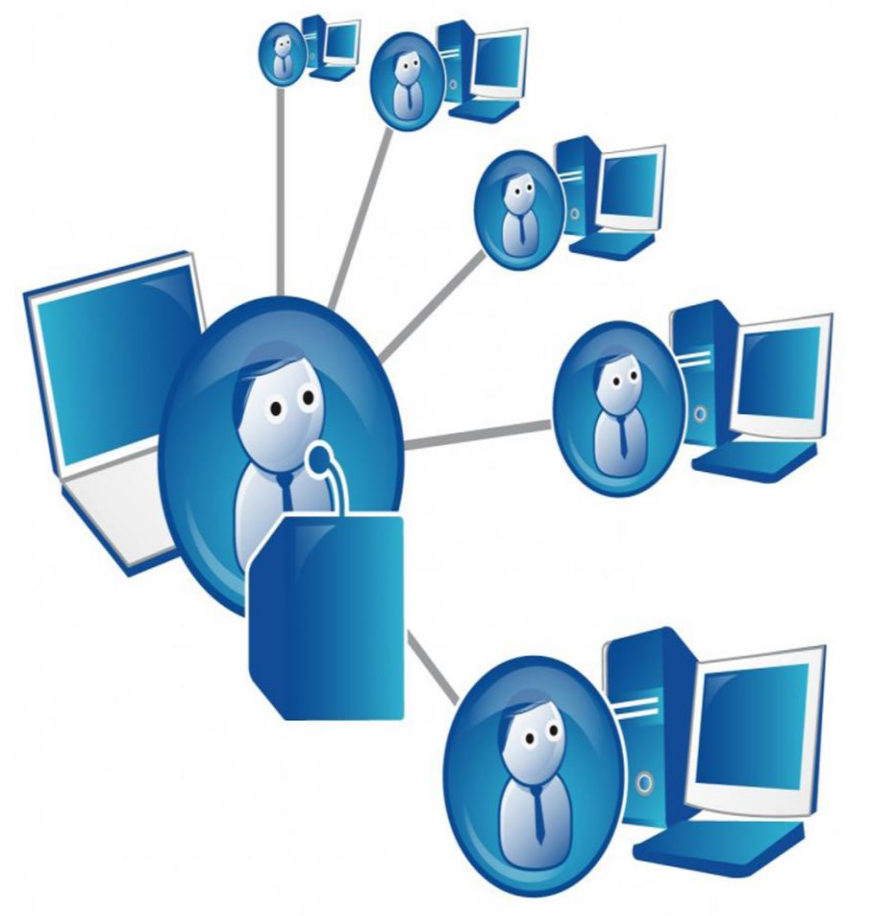


# ***Ключевые сферы ответственности совета обучающихся***



**1. Изучение мнения **всех** обучающихся образовательного учреждения и **защита их прав**,** включая участие в решении конфликтных вопросов





2. Представление **согласованной позиции обучающихся** в органах управления образовательным учреждением, включая участие в работе Управляющего совета

**3. Поддержка инициативы обучающихся и реализация собственных программ и проектов, разработанных советом обучающихся.**



# 4. Поиск средств для реализации программ и

проектов,  
разработанных  
советом  
обучающихся.



# **5. Координация деятельности** детских общественных объединений, творческих коллективов, работающих в школе.



**6. Взаимодействие с органами управления школой, Управляющим советом, администрацией, педагогическим советом, родительским комитетом школы и ее социальными партнерами.**



**7. Обучение членов  
совета обучающихся,  
школьного актива и  
«кадрового резерва»  
для включения  
в работу  
совета.**







**8. Освещение  
деятельности  
совета  
обучающихся и  
детских  
коллективов в  
школьных  
СМИ, на сайте  
и т.д.**

**9. Взаимодействие с советами обучающихся** других образовательных учреждений и на городском (региональном) уровне.



**10. Ваш  
дополнительный  
вариант для  
обсуждения**



# ***Практикум «Сферы ответственности»***

(Приведите примеры из практики работы вашего совета обучающихся)



Сфера ответственности	Совет класса	Совет школы	Совет комплекса	Совет округа (города)
1. Защита прав обучающихся				
2. Представление позиции в органах управления				
3. Поддержка инициативы				
4. Поиск средств				
5. Координация детских организаций				

Сфера ответственности	Совет класса	Совет школы	Совет комплекса	Совет округа (города)
6. Взаимодействие с органами управления				
7. Обучение членов совета				
8. Освещение деятельности совета				
9. Взаимодействие с советами на городском уровне				
10. Ваш вариант				

# Тест

Щелкните кнопку **Тест** для редактирования этого теста

Вопрос 1 из 1 ▾ Набрано баллов: 0 из 0

Коллеги, какая из перечисленных сфер ответственности наиболее ярко представлена и реализуется в работе вашего совета обучающихся? А над какой ещё предстоит поработать? Ваш ответ напишите в поле, которое вы видите ниже. Спасибо за сотрудничество!

**Отправить**

# Прутченков Александр Сергеевич

доктор педагогических наук,  
профессор

+7 (916)818-31-05

[aspru@mail.ru](mailto:aspru@mail.ru)

<https://vk.com/aspru>

<https://www.facebook.com/Prutchenkov>





**Павлова Светлана Александровна,**  
магистр, старший преподаватель  
кафедры социально-гуманитарного  
образования АПК и ППРО

**[newtutorru@gmail.com](mailto:newtutorru@gmail.com)**





**Уважаемые  
коллеги,  
желаем  
успехов и  
надеемся на  
сотрудничество!**

