

**Разбор заданий школьного этапа ВсОШ по биологии**

**для 8 класса**

(группа № 4)

2021/22 учебный год

Максимальное количество баллов — 34.5

**Блок № 1**

---

**В заданиях блока № 1 нужно выбрать один правильный ответ из списка.**

**За каждый правильный ответ начисляется 1 балл.**

**Максимальный балл за все задания блока № 1 — 15.**

1. Для чего служат споры бактерий?



- Для переживания неблагоприятных условий
- Для полового размножения
- Для расселения
- Для бесполого размножения

2. Взрослое зеленое растение мха в жизненном цикле является:



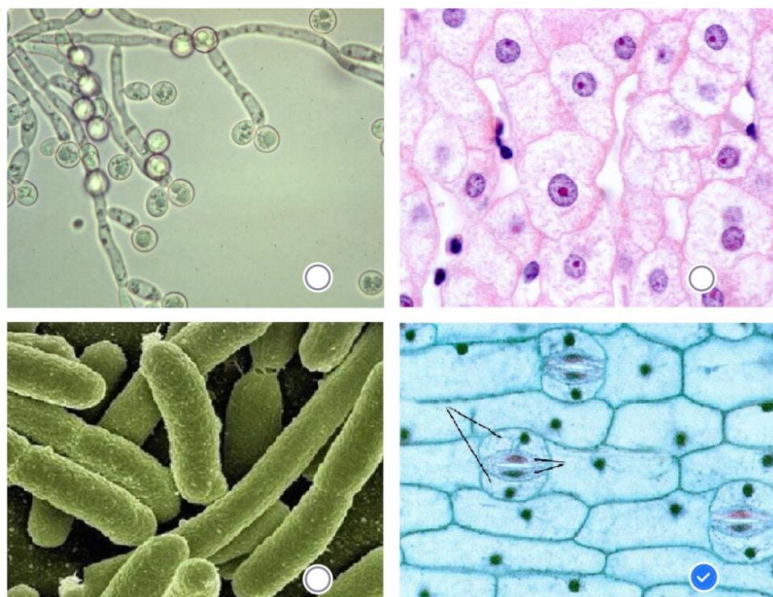
- Спорофитом
- Гаметофитом
- Заростком
- Протонемой

3. Чем являются плоские зеленые листовидные образования у иглицы, представленной на фотографии?



- Настоящими листьями этого растения
- Чашелистиками цветков иглицы
- Видоизмененными побегами
- Видоизмененными соцветиями

4. На какой из фотографий представлены клетки растения?



5. Какое растение, завезенное из Канады и быстро заполонившее все водоемы Европы, получило название «водяная чума»?



Элодея



Кубышка



Роголистник



Кувшинка белая

6. К какой группе животных относится организм, представленный на фотографии?



- Плоские черви
- Малощетинковые черви
- Многощетинковые черви
- Пиявки

7. Кто из представленных на рисунке моллюсков дышит с помощью легкого?



**Осьминог**



**Кальмар**

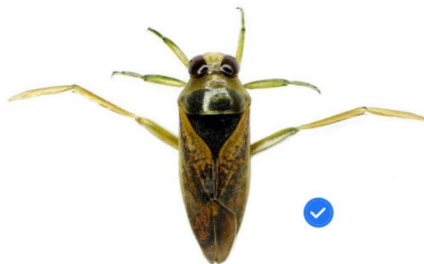


**Прудовик**



**Беззубка**

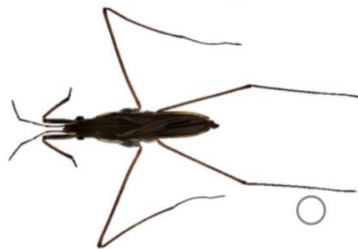
8. Кто из водных насекомых всегда плавает «вверх ногами» (спинной стороной вниз, брюшком вверх)?



**Клоп гладыш**



**Жук-плавунец**



**Клоп-водомерка**



**Жук-вертячка**

9. Непарный шелкопряд — опасный вредитель, который повреждает деревья лесных и плодовых пород. Чем объясняется такое название бабочки?



- Бабочка всегда ведет одиночный образ жизни
  - Узор на крыльях разных особей строго индивидуален, поэтому невозможно найти вторую бабочку с точно таким же рисунком на крыльях
  - Личинки этих бабочек всегда имеют нечетное количество пятен в своей окраске
  - Самец и самка различаются по размерам и по окраске
10. В какой среде растительные организмы часто испытывают дефицит углекислого газа?
- В наземно-воздушной
  - В водной
  - В почвенной
  - В организменной
11. Сибирский хариус — хищная рыба холодных горных рек, которые относятся к группе олиготрофных водоемов (т.е. характеризуются низким количеством растворенных питательных веществ). Что из списка вероятнее всего составляет основную часть рациона хариуса?



- Водорослевые обрастания
- Зоопланктон
- Падающие на поверхность воды насекомые
- Икра и личинки амфибий

12. Какой тип легких характерен для человека?

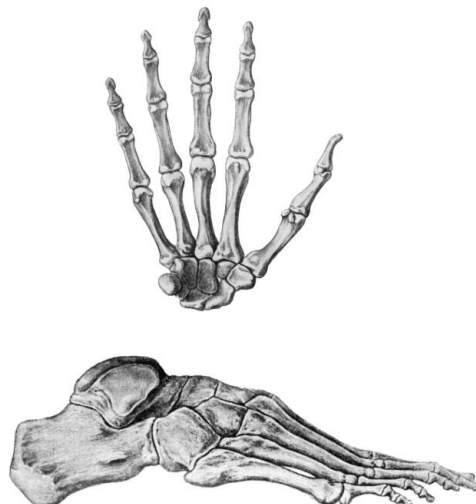


- Альвеолярные
- Ячеистые
- Мешковидные
- Губчатые

13. К функциям печени НЕ относится:

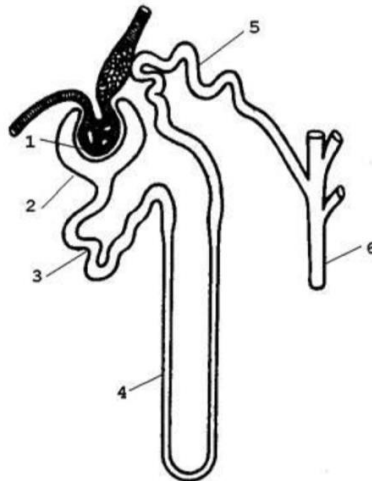
- Секреция желчи
- Депо крови
- Барьерная функция
- Синтез витаминов

14. Какая кость входит в состав как запястья руки, так и предплюсны стопы?



- Клиновидная
- Кубовидная
- Ладьевидная
- Головчатая

15. К какой системе органов относится структура, изображенная на рисунке?



- Кровеносная система
- Дыхательная система
- Пищеварительная система
- Выделительная система

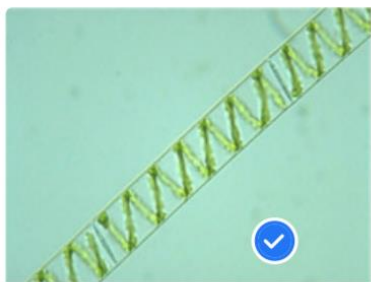
## Блок № 2

В заданиях блока № 1 нужно выбрать один или несколько правильных ответов.

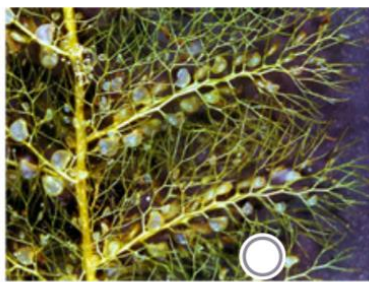
За каждый правильно выбранный и правильно невыбранный ответ начисляется 0.4 балла. Максимальный балл за задание — 2.

Максимальный балл за все задания блока № 2 — 10.

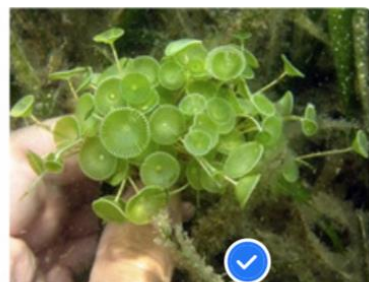
1. Из представленных на фотографиях организмах к водорослям (низшим растениям) относятся:



Спирогира



Пузырчатка



Ацетабулярия

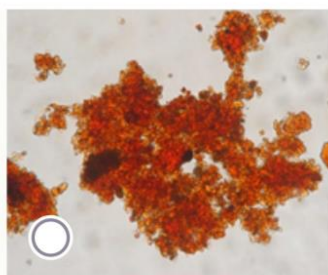


Морская лилия

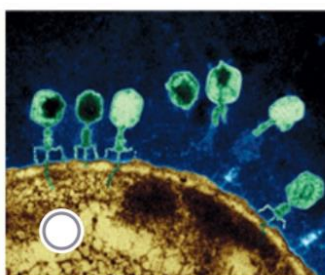


Ульва  
(морской салат)

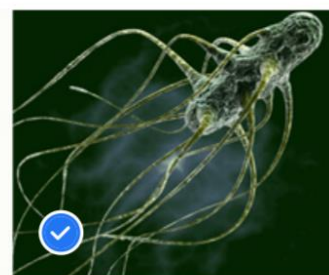
2. К паразитическим бактериям относятся:



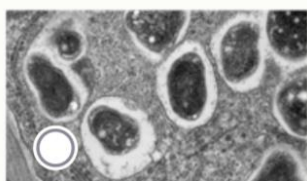
Железобактерии



Бактериофаг



Сальмонелла



Клубеньковые  
бактерии



Бледная  
трепонема



3. Перед вами фотографии некоторых представителей классов Земноводные и Пресмыкающиеся. Кто из представленных здесь животных, несмотря на внешнее сходство со змеями, на самом деле является ящерицей?



Веретеница  
ломкая



Обыкновенная  
слепозмейка



Желтопузик



Обыкновенный  
щитомордник



Кольчатая  
червяга

4. Замкнутую кровеносную систему имеют:

- Богомол
- Бокоплав
- Дождевой червь
- Асцидия
- Латимерия

5. К железам смешанной секреции относятся:

- Млечные железы
- Надпочечники
- Щитовидная железа
- Поджелудочная железа
- Яичники

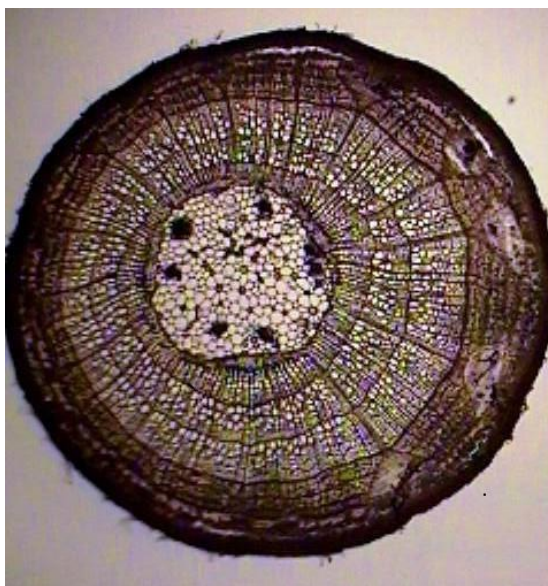
### Блок № 3

В заданиях блока № 3 нужно соединить ответы в соответствии с требованиями заданий.

За каждый правильный ответ начисляется 0,5 балла.

Максимальный балл за все задания блока № 3 — 9.5

1. На фотографии представлен поперечный срез стебля древесного растения. Рассмотрите рисунок и определите, в каком порядке располагаются перечисленные элементы от внешнего края стебля к центру (1 — внешний слой, 6 — центральный).



- |   |                   |
|---|-------------------|
| 1 | А. Камбий         |
| 2 | Б. Сердцевина     |
| 3 | В. Луб            |
| 4 | Г. Пробка         |
| 5 | Д. Древесина      |
| 6 | Е. Первичная кора |

**Ответ:**

1 — Г, 2 — Е, 3 — В, 4 — А, 5 — Д, 6 — Б

**Максимальный балл за задание — 3**

2. Сопоставьте слой и группу тканей, к которой он относится.

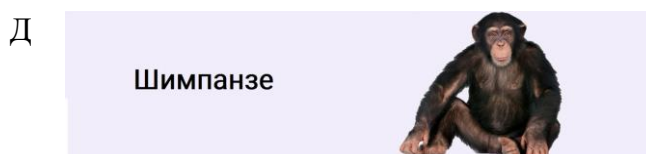
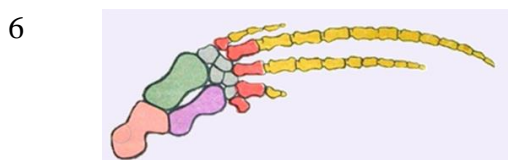
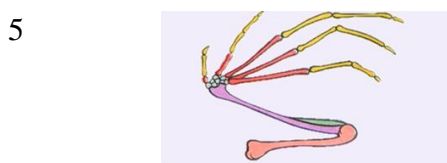
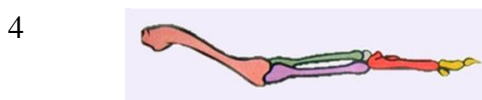
- |               |                    |
|---------------|--------------------|
| 1. Камбий     | А) Проводящая      |
| 2. Сердцевина | Б) Покровная       |
| 3. Луб        | В) Образовательная |
| 4. Пробка     | Г) Основная        |
| 5. Древесина  |                    |

**Ответ:**

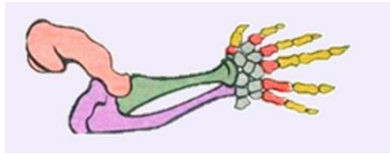
1 — В, 2 — Г, 3 — А, 4 — Б, 5 — А

**Максимальный балл за задание — 2.5**

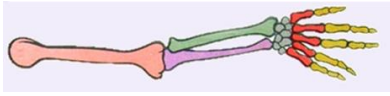
3. Сопоставьте название животного с изображением характерного для него скелета передней конечности.



7



8



Ж

Гребнистый  
крокодил



З

Дельфин  
афалина



**Ответ:**

1 — А

2 — Г

3 — Ж

4 — Е

5 — Б

6 — З

7 — В

8 — Д

**Максимальный балл за задание — 4**