

Школьный этап ВсОШ 2021/22, биология, 8 класс. Группа 4. Текстовая версия.

8:00–20:00 8 окт 2021 г.

Блок №1

Вам предлагаются тестовые задания с выбором **одного** правильного варианта ответа из четырех.
За каждый правильный ответ начисляется 1 балл. Максимальный балл за все задания блока №1 – 15.

№ 1 – 15

1 балл

Задание 1.

Для чего служат споры бактерий?



Для переживания неблагоприятных условий

Для полового размножения

Для расселения

Для бесполого размножения

1 балл

Задание 2.

Взрослое зеленое растение мха в жизненном цикле является:



Спорофитом

Гаметофитом

Заростком

Протонемой

1 балл

Задание 3.

Чем являются плоские зеленые листовидные образования у иглицы, представленной на фотографии?



Настоящими листьями этого растения

Чашелистиками цветков иглицы

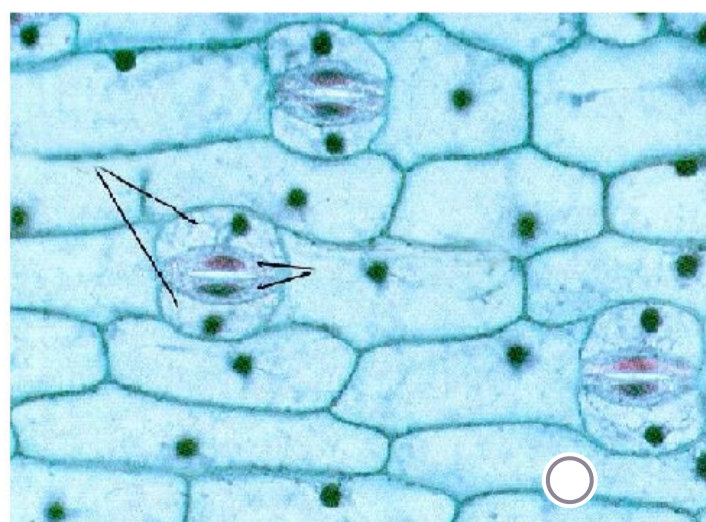
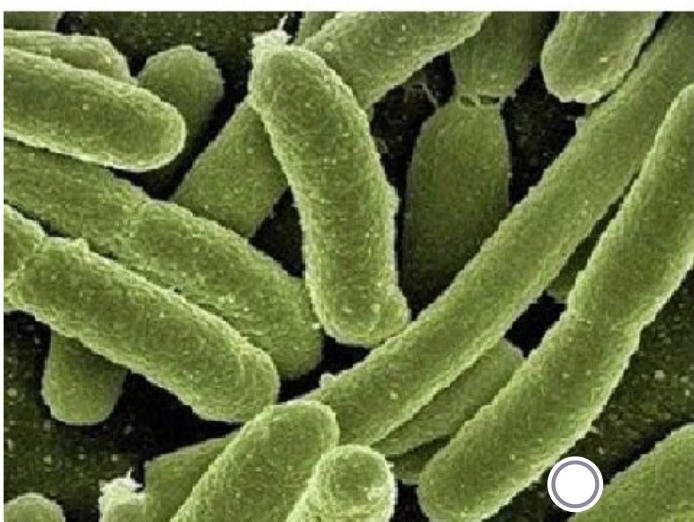
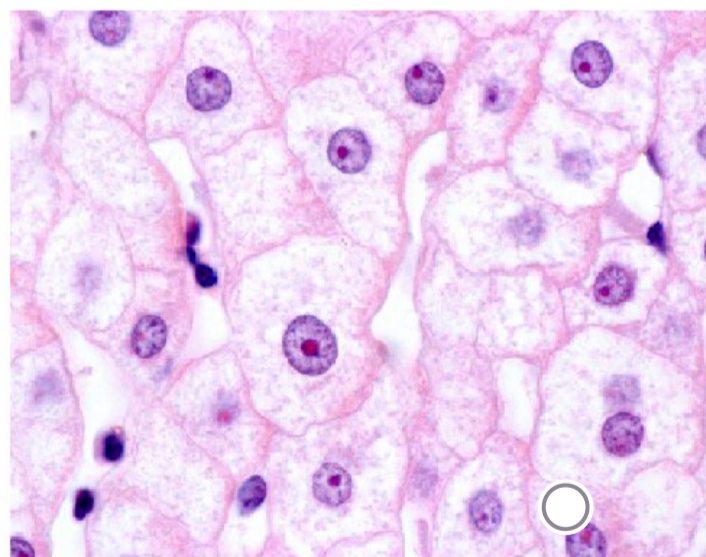
Видоизмененными побегами

Видоизмененными соцветиями

1 балл

Задание 4.

На какой из фотографий представлены клетки растения?



1 балл

Задание 5.

Какое растение, завезенное из Канады и быстро заполонившее все водоемы Европы, получило название «водяная чума»?



Элодея



Кубышка



Роголистник



Кувшинка белая

1 балл

Задание 6.

К какой группе животных относится организм, представленный на фотографии?



Плоские черви

Малощетинковые черви

Многощетинковые черви

Пиявки

1 балл

Задание 7.

Кто из представленных на рисунке моллюсков дышит с помощью легкого?



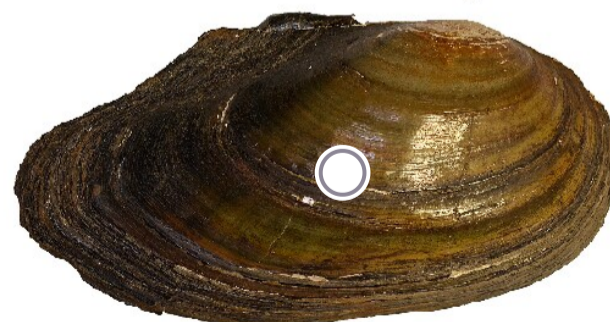
Осьминог



Кальмар



Прудовик



Беззубка

1 балл

Задание 8.

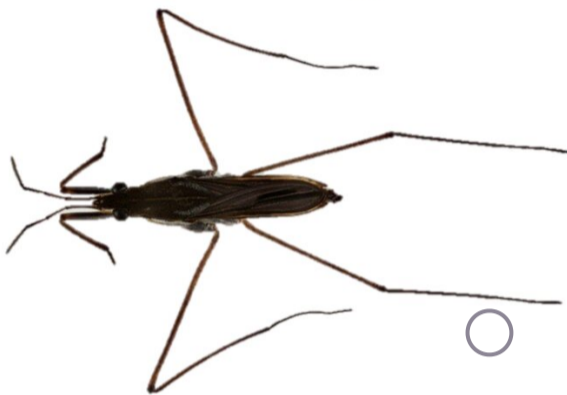
Кто из водных насекомых всегда плавает «вверх ногами» (спинной стороной вниз, брюшком вверх)?



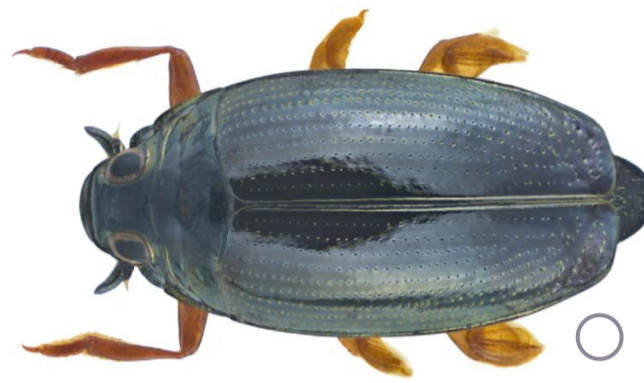
Клоп гладыш



Жук-плавунец



Клоп-водомерка



Жук-вертячка

1 балл

Задание 9.

Непарный шелкопряд — опасный вредитель, который повреждает деревья лесных и плодовых пород. Чем объясняется такое название бабочки?



- Бабочка всегда ведет одиночный образ жизни
- Узор на крыльях разных особей строго индивидуален, поэтому невозможно найти вторую бабочку с точно таким же рисунком на крыльях
- Личинки этих бабочек всегда имеют нечетное количество пятен в своей окраске
- Самец и самка различаются по размерам и по окраске

1 балл

Задание 10.

В какой среде растительные организмы часто испытывают дефицит углекислого газа?

- В наземно-воздушной
- В водной
- В почвенной
- В организменной

1 балл

Задание 11.

Сибирский хариус — хищная рыба холодных горных рек, которые относятся к группе олиготрофных водоемов (т.е. характеризуются низким количеством растворенных питательных веществ). Что из списка вероятнее всего составляет основную часть рациона хариуса?

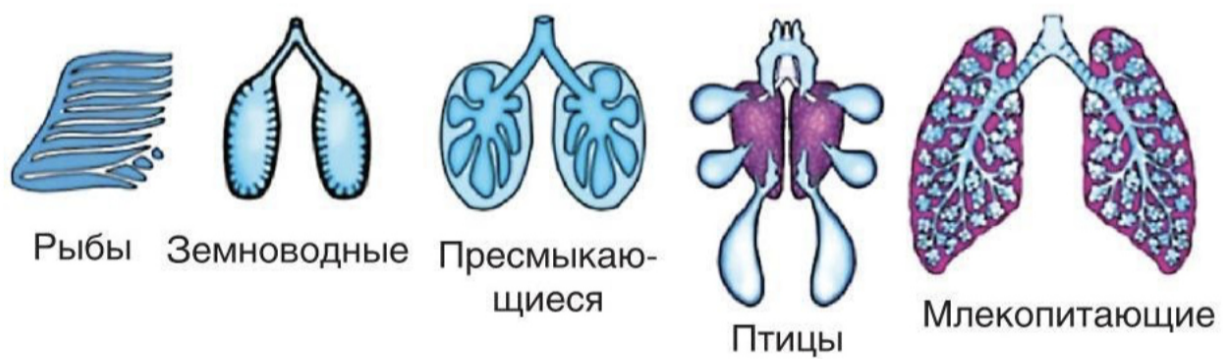


- Водорослевые обрастания
- Зоопланктон
- Падающие на поверхность воды насекомые
- Икра и личинки амфибий

1 балл

Задание 12.

Какой тип легких характерен для человека?



- Альвеолярные
- Ячеистые
- Мешковидные
- Губчатые

1 балл

Задание 13.

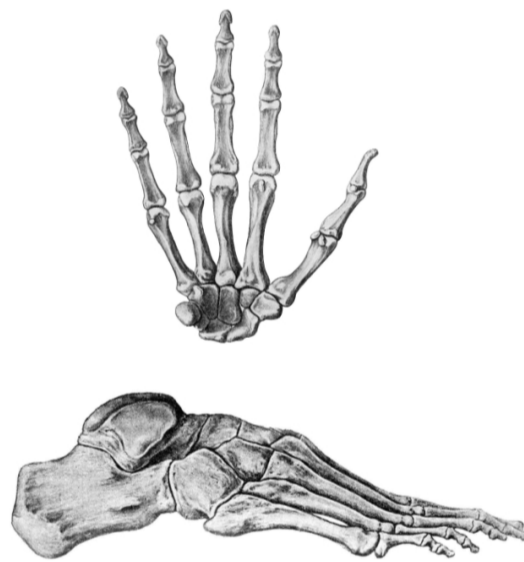
К функциям печени **НЕ** относится:

- Секреция желчи
- Депо крови
- Барьерная функция
- Синтез витаминов

1 балл

Задание 14.

Какая кость входит в состав как запястья руки, так и предплюсны стопы?

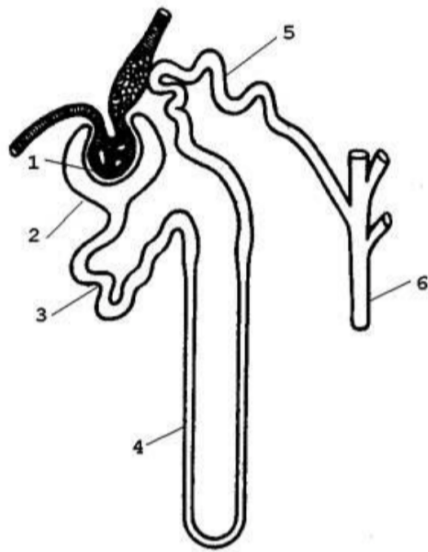


- Клиновидная
- Кубовидная
- Ладьевидная
- Головчатая

1 балл

Задание 15.

К какой системе органов относится структура, изображенная на рисунке?



Кровеносная система

Дыхательная система

Пищеварительная система

Выделительная система

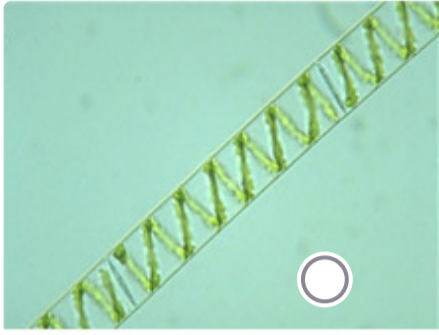
Блок №2

Вам предлагаются тестовые задания с **множественными** вариантами ответа (от 1 до 5). За каждый правильно выбранный и правильно невыбранный ответ начисляется 0.4 балла. Максимальный балл за задание — 2. Максимальный балл за все задания блока №2— 10.

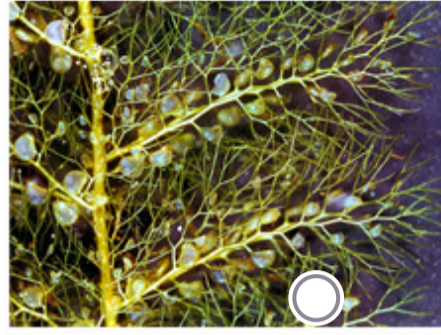
2 балла

Задание 1.

Из представленных на фотографиях организмах к водорослям (низшим растениям) относятся:



Спирогира



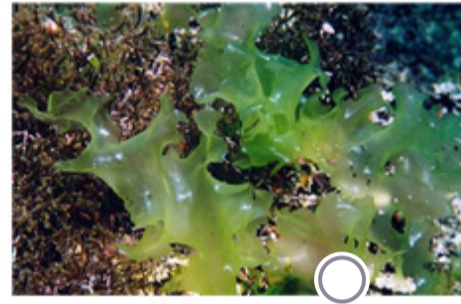
Пузырчатка



Ацетабулярия



Морская лилия

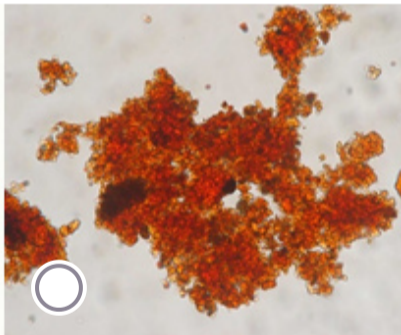


Ульва
(морской салат)

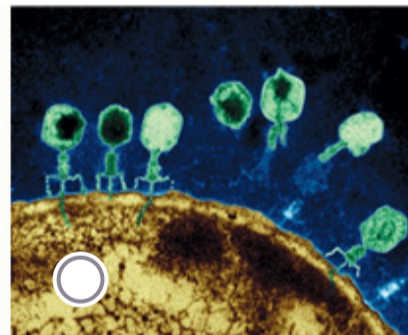
2 балла

Задание 2.

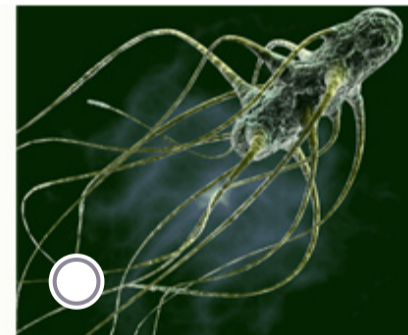
К паразитическим бактериям относятся:



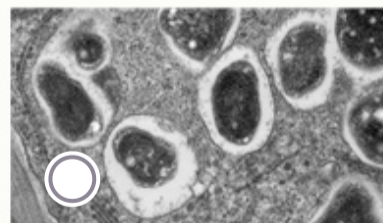
Железобактерии



Бактериофаг



Сальмонелла



Клубеньковые
бактерии



Бледная
трепонема

2 балла

Задание 3.

Перед вами фотографии некоторых представителей классов Земноводные и Пресмыкающиеся. Кто из представленных здесь животных, несмотря на внешнее сходство со змеями, на самом деле является ящерицей?



**Веретеница
ломкая**



**Обыкновенная
слепозмейка**



Желтопузик



**Обыкновенный
щитомордник**



**Кольчатая
червяга**

2 балла

Задание 4.

Замкнутую кровеносную систему имеют:

Богомол

Бокоплав

Дождевой червь

Асцидия

Латимерия

2 балла

Задание 5.

К железам смешанной секреции относятся:

Млечные железы

Надпочечники

Щитовидная железа

Поджелудочная железа

Яичники

Блок №3

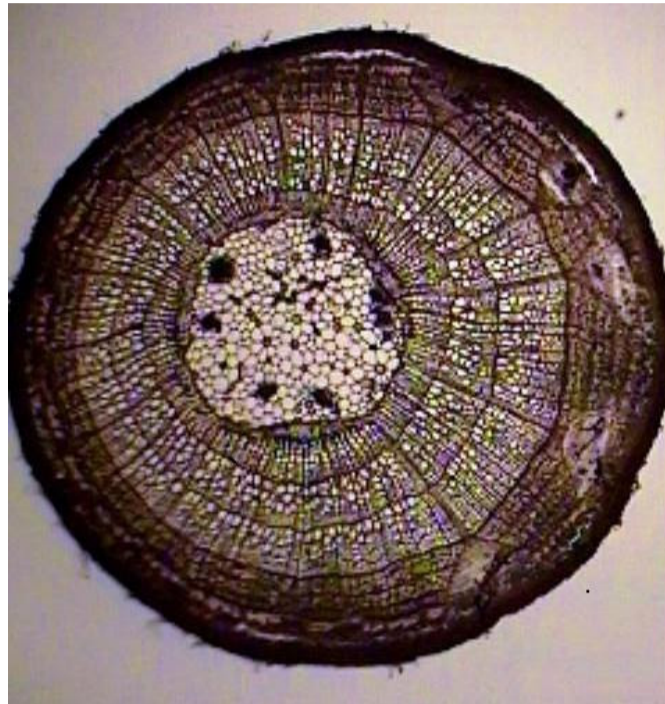
Задание на установление соответствий. За каждое правильное соответствие начисляется 0.5 балла. (Обратите внимание, что отдельные элементы в некоторых заданиях могут быть использованы повторно при необходимости, а могут быть совсем не использованы). Максимальный балл за задания блока №3 — 9.5.

№ 1

3 балла

Задание 1.

На фотографии представлен поперечный срез стебля древесного растения. Рассмотрите рисунок и определите, в каком порядке располагаются перечисленные элементы от внешнего края стебля к центру (1 — внешний слой, 6 — центральный).



1

Камбий

2

Сердцевина

3

Луб

4

Пробка

5

Древесина

6

Первичная кора

№ 2

2.5 балла

Задание 2.

Сопоставьте слой и группу тканей, к которой он относится.

Камбий

Проводящая

Сердцевина

Покровная

Луб

Образовательная

Пробка

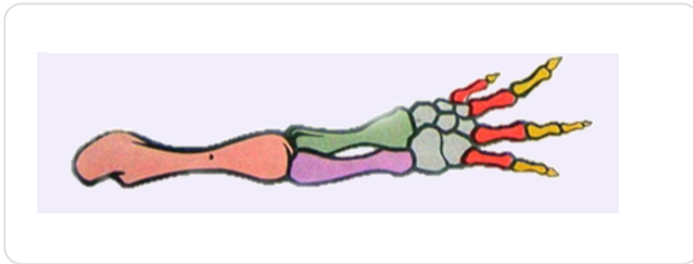
Основная

Древесина

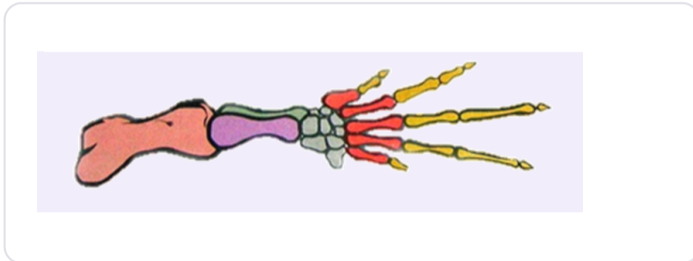
4 балла

Задание 3.

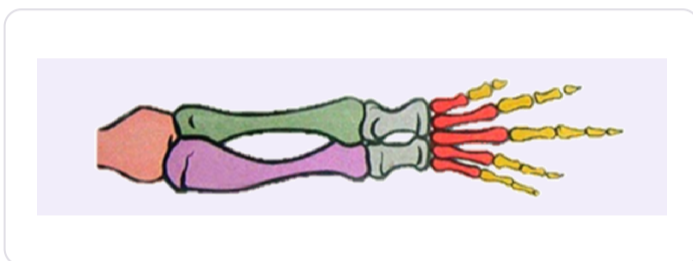
Сопоставьте название животного с изображением характерного для него скелета передней конечности.



Огненная саламандра



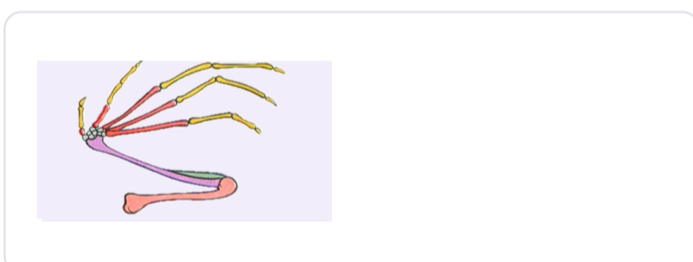
Рыжая вечерница



Крот европейский



Сейшельская черепаха



Шимпанзе



Сизый голубь



Гребнистый крокодил



Дельфин афалина

