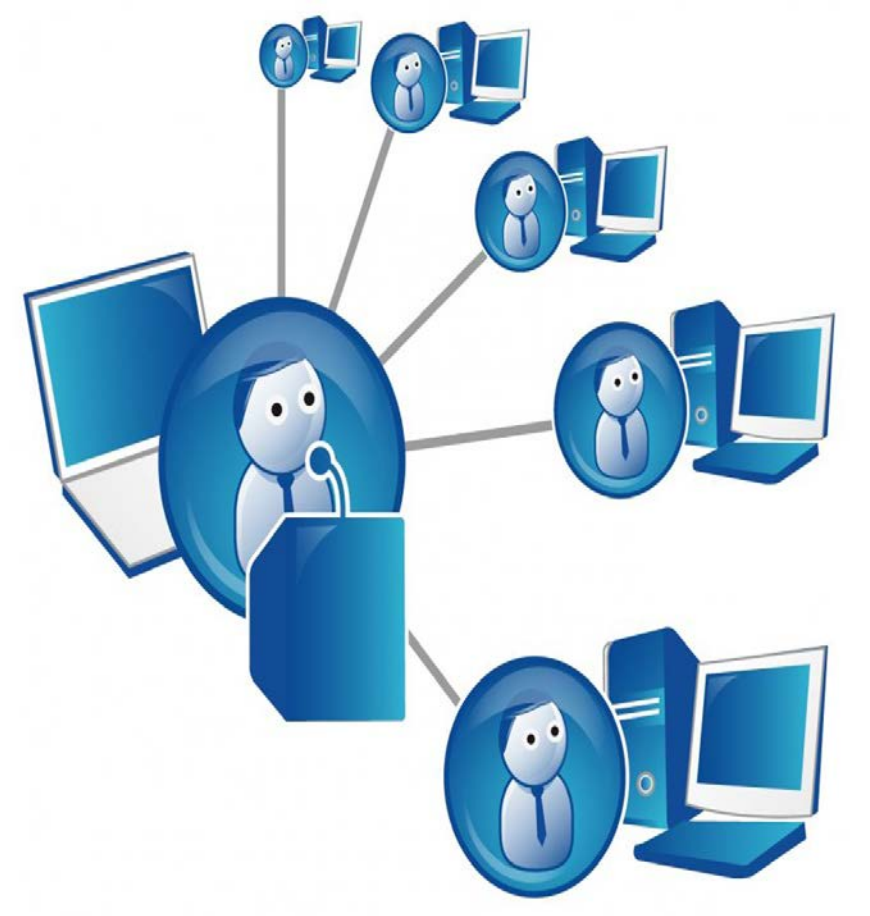


# ***Ключевые сферы ответственности совета обучающихся***



1. Изучение мнения **всех обучающихся** образовательного учреждения и **защита их прав**, включая участие в решении конфликтных вопросов





2. Представление **согласованной позиции обучающихся** в органах управления образовательным учреждением, включая участие в работе Управляющего совета

**3. Поддержка инициативы обучающихся** и реализация собственных программ и проектов, разработанных советом обучающихся.



# 4. Поиск средств для реализации программ и

проектов,  
разработанных  
советом  
обучающихся.





# **5. Координация деятельности** детских общественных объединений, творческих коллективов, работающих в школе.



**6. Взаимодействие с органами управления школой, Управляющим советом, администрацией, педагогическим советом, родительским комитетом школы и ее социальными партнерами.**



**7. Обучение членов  
совета обучающихся,  
школьного актива и  
«кадрового резерва»  
для включения  
в работу  
совета.**







**8. Освещение  
деятельности  
совета  
обучающихся и  
детских  
коллективов в  
школьных  
СМИ, на сайте  
и т.д.**

**9. Взаимодействие с советами обучающихся** других образовательных организаций в школе, комплексе, на городском (региональном) уровне.



**10. Ваш  
дополнительный  
вариант для  
обсуждения**



# Прутченков Александр Сергеевич

доктор педагогических наук,  
профессор



+7 (916)818-31-05

[aspru@mail.ru](mailto:aspru@mail.ru)

<https://vk.com/aspru>

<https://www.facebook.com/Prutchenkov>