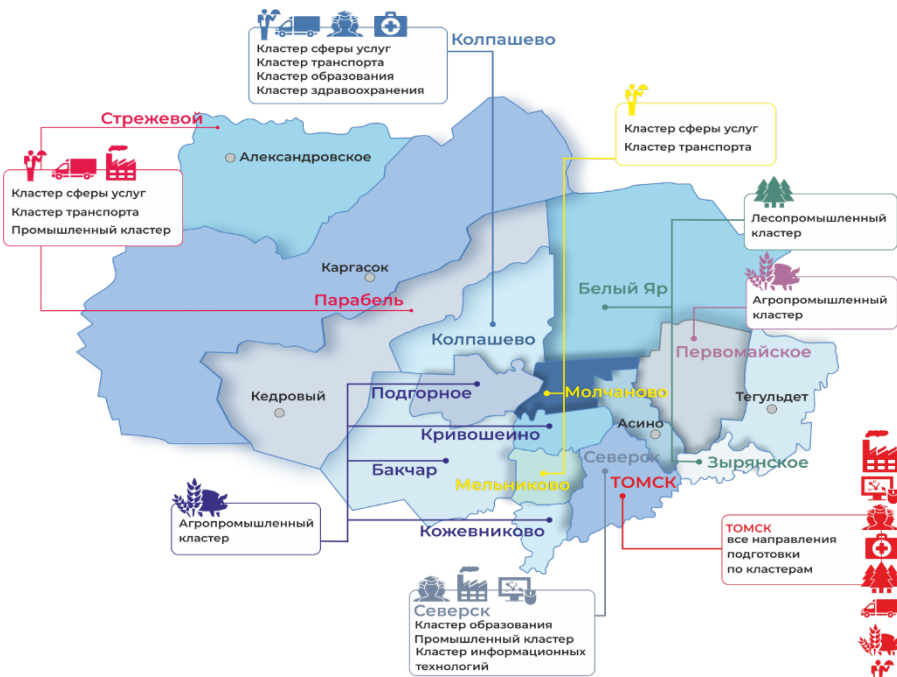




# PRO профориентацию от А до Я

**Казакова Наталья Александровна**  
**консультант комитета образовательных программ и проектов**  
**Департамента профессионального образования**  
**Томской области**



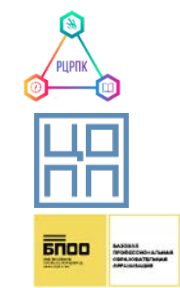


НАИМЕНОВАНИЕ ОБРАЗОВАТЕЛЬНО- ОТРАСЛЕВОГО КЛАСТЕРА	2019-2022		ДЭ, %	2022		Трудоустройство
	М	ЦОС		Контингент, чел.	Выпуск, чел.	
<b>КЛАСТЕР ЗДРАВООХРАНЕНИЯ</b>	7/5	4	71,8	2547	566	82,2%
<b>АГРОПРОМЫШЛЕННЫЙ КЛАСТЕР</b>	12/5	10	76,9	1483	276	73,4%
<b>ПРОМЫШЛЕННЫЙ КЛАСТЕР</b>	16/7	10	72,1	5326	1 366	73,3%
<b>ЛЕСОПРОМЫШЛЕННЫЙ КЛАСТЕР</b>	8/4	2	36,3	901	264	76,7%
<b>КЛАСТЕР ИНФОРМАЦИОННЫХ ТЕХНОЛОГИЙ</b>	12/9	2	46,6	3198	339	68,0%
<b>КЛАСТЕР ОБРАЗОВАНИЯ И КУЛЬТУРЫ</b>	6/3	2	64,7	3053	549	86,9%
<b>КЛАСТЕР СФЕРЫ УСЛУГ</b>	12/8	8	60,5	6293	1 384	70,3%
<b>КЛАСТЕР ТРАНСПОРТА</b>	15/3	6	60,1	2862	779	68,9%
<b>КЛАСТЕР СТРОИТЕЛЬСТВА</b>	7/5	2	33,5	1063	263	45,8%
<b>СОЦИАЛЬНЫЙ КЛАСТЕР</b>	3/0	2		464	140	67,0%
	<b>98/ 49</b>	<b>48</b>	<b>59</b>	<b>26 089</b>	<b>5 786</b>	<b>71,8%</b>



2 образовательно-производственных центра: агропромышленный и железнодорожный

**33 техникума и колледжа**  
**9 филиалов**  
**25** областных государственных техникумов и колледжей  
**4** частных техникума  
**4** структурных подразделений ВУЗов



Региональный центр развития профессиональных компетенций  
**1** центр опережающей профессиональной подготовки  
**1** базовая профессиональная образовательная организация



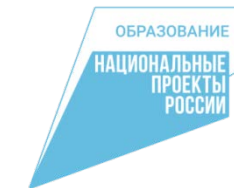
**ВСЕГО 207 ПРОГРАММ**  
**78 ПРОГРАММ** подготовки квалифицированных рабочих  
**129 ПРОГРАММ** подготовки специалистов среднего звена  
**69 ПРОГРАММЫ** из перечня ТОП-регион  
**46 ПРОГРАММЫ** из перечня ТОП-50  
**146 КОМПЕТЕНЦИЙ** опережающей профессиональной подготовки, соответствующих приоритетам развития экономики региона

## ОБЪЕМ КОНТРОЛЬНЫХ ЦИФР ПРИЕМА



НАИМЕНОВАНИЕ ОТРАСЛИ	Объем контрольных цифр приема на 2022 г. (чел.)	Объем контрольных цифр приема на 2023 г. (чел.)
СТРОИТЕЛЬСТВО	449	487
ИНФОРМАЦИОННЫЕ ТЕХНОЛОГИИ	462	562
ПРОМЫШЛЕННОСТЬ	1 175	1 375
ТРАНСПОРТ	725	875
СФЕРА УСЛУГ	776	899
ЗДРАВООХРАНЕНИЕ И ФАРМАЦИЯ	475	575
ЛЕСНОЕ ХОЗЯЙСТВО	325	400
СЕЛЬСКОЕ ХОЗЯЙСТВО	536	624
ОБРАЗОВАНИЕ	404	479
КУЛЬТУРА	312	362
<b>ИТОГО</b>	<b>5639</b>	<b>6638</b>





## Программа нацелена на:

профессиональную ориентацию обучающихся 6-11 классов общеобразовательных организаций, способствующую повышению информированности о деятельности ключевых предприятий и создаваемых Центров, формированию позитивного образа ключевых производственных отраслей, повышению мотивации к поступлению в ПОО.

Охват мероприятиями	Количество, тыс. чел.
ВСЕГО профориентационными мероприятиями (более 50% от количества школьников 6-11 классов):	54,6 школьников 8,0 родителей
Мастер-классы, экскурсии, классные часы и родительскими собраниями	более 2,0
Профессиональные мероприятия (праздники, тестирование, дни открытых дверей, видео презентациями	31,8
<b>Участие в проектах «Билет в будущее», «Шоу профессий», «Технология», конференции, обучение первой профессии</b>	<b>11,4</b>
Информационной компанией по 8 направлениям (рекламные ролики, освещение в СМИ, пресс-конференции, публикация нативных материалов, рассылки информации)	не менее 820,0



## НАВИГАТОР ПРОФЕССИЙ

**ЦЕЛЬ:** создание **единого** систематизированного **информационного ресурса** о **профессиях/специальностях**, техникумах и колледжах и профессионально ориентированных событиях



**СОКРАЩЕНИЕ ВРЕМЕНИ** поиск информации о современных востребованных и перспективных профессиях и выбор профессии и техникума для дальнейшего обучения



**ОБЕСПЕЧЕНИЕ** равномерного распределения абитуриентов по техникумам и колледжам



**УВЕЛИЧЕНИЕ** информационного охвата до 70 % выпускников школ ТО



**ПОЛУЧЕНИЕ** информации о профессиональной среде для дальнейшей трудовой карьеры



**ФОРМИРОВАНИЕ** автоматизированного единого центра сбора и обработки информации по приемной кампании всей системы СПО в ежедневном режиме



**ПАСПОРТ  
ПРОФЕССИЙ**



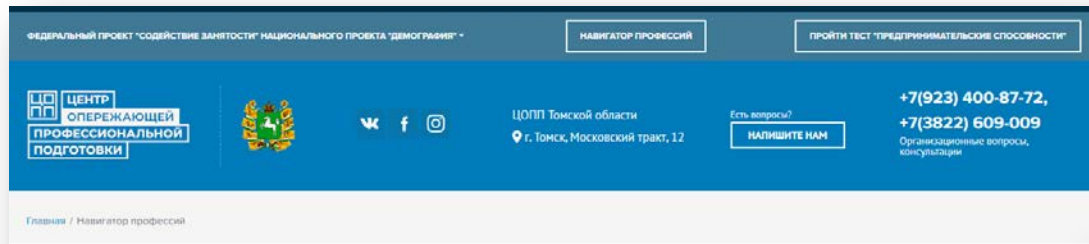
**ГДЕ  
НАУЧИТЬСЯ**



**ГДЕ  
РАБОТАТЬ**

## НАВИГАТОР ПРОФЕССИЙ

**ШАГ 1:** <https://copp70.ru/professions>



Добро пожаловать  
в Навигатор профессий!



### Сроки

1 июня	До 10 августа	До 15 августа
Старт приемной кампании	Прием документов на очную форму обучения по специальностям, где предусмотрены вступительные испытания	Прием документов на очную форму обучения. При наличии вакантных мест прием документов продлевается до 25 ноября

### Документы

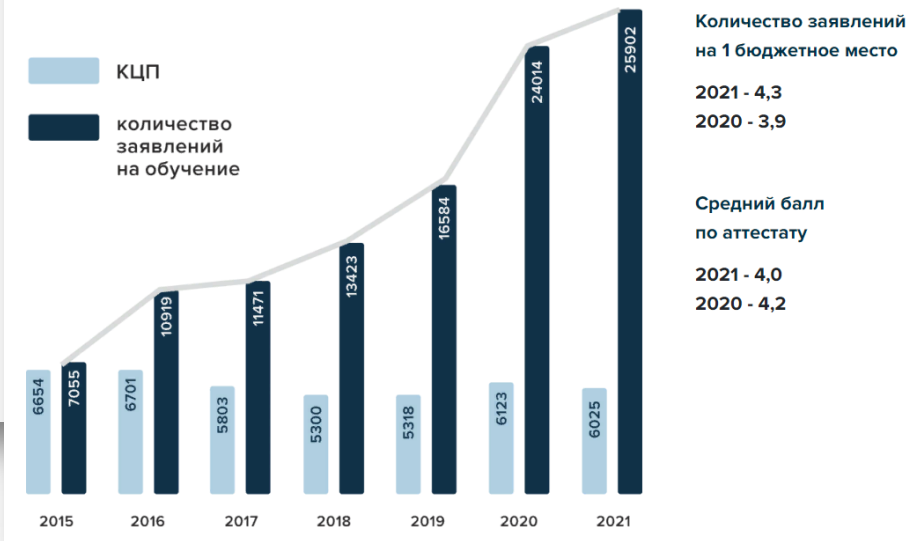
Паспорт	Документ об образовании и о квалификации (аттестат)	Фотографии (4 шт)
---------	---	-------------------

**Выбрать программу**



**главная страница:** информацию о ходе приемной кампании и о результатах прошлых лет

### Динамика абитуриентов и КЦП



## НАВИГАТОР ПРОФЕССИЙ

### ШАГ 2: Выбор профессии обучения

**Абитуриент** может воспользоваться соответствующим **фильтром** по выбору профессии или выбрать из имеющегося на сайте **списка** профессий по отраслевому распределению

Какая программа вас интересует?

Направления подготовки: все

Наличие вступительных испытаний

Без медицинских противопоказаний

Возможность участия в олимпиадах

Для лиц с ограниченными возможностями здоровья

ИТ ▲

Информатика и вычислительная техника ▲

- Сетевое и системное администрирование
- Информационные системы и программирование
- Оператор электронно-вычислительных машин (для лиц с ОВЗ)

Информационная безопасность ▼

Здравоохранение и фармацевция ▼

Культура и искусство ▼

Образование ▼

Промышленность ▼

Сельское, лесное и рыбное хозяйство ▼

Строительство ▼

Сфера услуг ▼

Транспорт ▼

## НАВИГАТОР ПРОФЕССИЙ

### ШАГ 3: Паспорт профессии обучения на примере специальности 13.01.10

Главная / Навигатор профессий / Электромонтер по ремонту и обслуживанию электрооборудования (по отраслям)

#### 13.01.10 Электромонтер по ремонту и обслуживанию электрооборудования (по отраслям)

Электросети и электрооборудование – это кровеносная и мускульная система любого производства и современного домашнего хозяйства, поэтому **электромонтеры** востребованы на предприятиях и в организациях любой сферы деятельности, кроме того, выпускники могут работать в режиме самозанятости.

<b>Средний балл аттестата</b> На базе 9 класса: 2020 - 3,8 2019 - 3,521	<b>Количество поданных заявлений на бюджет по данной профессии/специальности</b> На базе 9 классов:	<b>Доля выпускников, трудоустроившихся по данной профессии/специальности, %</b> 2020 - 87,3%
--	--	---

- (на базе 11 классов)	очная форма обучения	<b>Вступительные испытания:</b> нет	<b>Зарплата:</b> 15 000 - 30 000 руб.
<b>2 года 10 месяцев</b> (на базе 9 классов)	<b>78000 руб. в год</b>	<b>График работы и характер труда:</b> работа разъездного характера, гибкий график	

На платформе представлено

**157 паспортов**  
профессий/специальностей

- общая характеристика
- результаты приема последних 2х лет
- востребованность выпускников
- сроки обучения
- наличие вступительных испытаний
- профессиональную информацию о виде труда и средняя ЗП
- наличие медицинских противопоказаний
- стоимость обучения с полным возмещением затрат





## ШАГ 3: продолжение описания паспорта

**Где обучиться?**

**Профессиональная деятельность**

- Выполнять слесарную обработку, пригонку и пайку деталей и узлов различной сложности в процессе сборки
- Изготавливать приспособления для сборки и ремонта
- Выявлять и устранять дефекты во время эксплуатации оборудования и при проверке его в процессе ремонта
- Проверять и налаживать электрооборудование
- Принимать в эксплуатацию отремонтированное электрооборудование и включать его в работу

- Производить испытания и пробный пуск машин
- Настраивать и регулировать контрольно-измерительные приборы и инструменты
- Проводить плановые и внеочередные осмотры электрооборудования
- Производить техническое обслуживание электрооборудования согласно технологическим картам


**Что делает**

- Монтирует и налаживает трансформаторы, проводит диагностику узлов и аппаратов, в случае необходимости восстанавливает
- Обслуживает сетевые аппараты электрооборудования

**Что будет изучать**

**Возможность участия в олимпиадах**

**Возможное место работы**



- "Горсети"
- "РТС"
- "Сибавтоматика"
- ГазпромТрансгаз
- ТВС
- ЖКХ
- ООО «Спецмонтаж»

- профессиональная информация о трудовой деятельности
- качества и навыки для обучения и работы по выбранной профессии
- что будет изучать, обучаясь по выбранной профессии
- проекты для «прокачивания» своих навыков (от узкоспециальных к надпрофессиональным)
- примеры успешного опыта выпускников прошлых лет
- возможные места работы



## ШАГ 4: выбор места обучения

### В всплывающем окне «Где обучиться»:

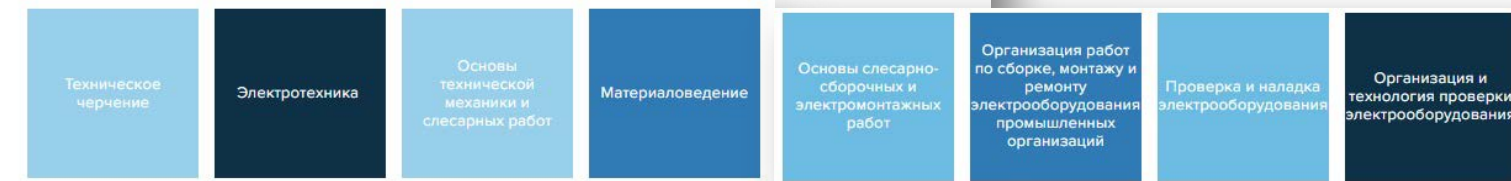
- техникумы, которые ведут прием по данной профессии;
- количество бюджетных и внебюджетных мест, по которым ведется приём;
- количество поданных заявлений на текущую дату (ежедневное обновление);
- средний балл Аттестата (ежедневное обновление).

Абитуриент, выбрав техникум, автоматически попадает на сайт приёмной комиссии техникума

Приёмные комиссии техникумов: в личных кабинетах на платформе предоставляют информацию о количестве поданных заявлений (автоматическая привязка к паспорту профессии)

Где обучиться?	Организация	Форма обучения	9 классов			11 классов		
			Кол-во бюджетных мест	Кол-во поданных заявлений	Средний балл аттестата	Кол-во бюджетных мест	Кол-во поданных заявлений	Средний балл аттестата
Профессиональная деятельность	АФ ТПТ	Очная	25	7	3.5			
Что делает	ТомИнТех	Очная	25					
Качества	АТпромИС	Очная	25	3	3.8			
Что будет изучать	СПК	Очная	25	9	3.5			
Возможность участия в олимпиадах								

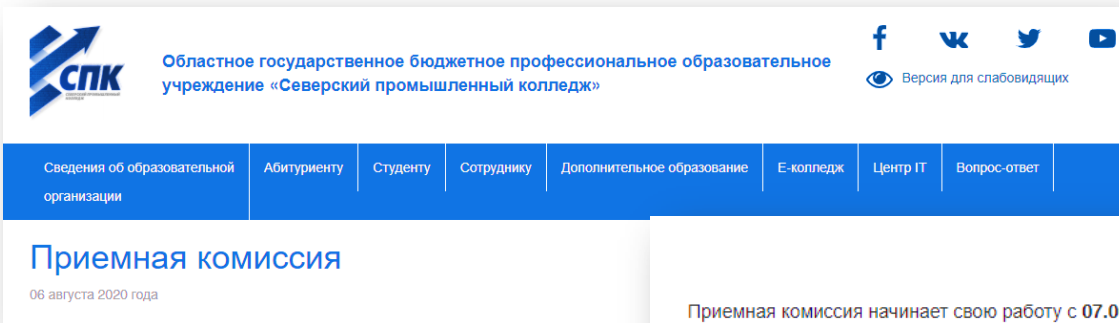
### Что будет изучать





## НАВИГАТОР ПРОФЕССИЙ

### ШАГ 5: переход на сайт приёмной комиссии места обучения, подача документов



#### Уважаемый абитуриент!

Приемная комиссия начинает свою работу с **07.06.2021 г.!**

При подаче заявления в приемную комиссию в очном режиме, необходимо предоставить следующие документы (оригиналы и копии):

- Заполненное заявление (на базе 9 классов);
- Заполненное заявление (на базе 11 классов);
- Заполненное согласие на обработку персональных данных от абитуриента (заполняется абитуриентом)
- Заполненное согласие на обработку персональных данных законного представителя (заполняется законным представителем абитуриента)
- Паспорт (разворот с фотографией и пропиской);
- Документ об образовании (аттестат с приложением);
- Фотографии 3x4 – 4 штуки;
- ИНН;
- СНИЛС;
- Школьная медицинская карта (для поступающих на очную форму обучения);
- Справка о прохождении медицинского осмотра по форме 086-У (нужна для специальностей: техник-электрик, техник-механик, техник-теплотехник, воспитатель детей дошкольного возраста);
- Военный билет/удостоверение гражданина, подлежащего призыву на военную службу/ (для юношей);
- Паспорт (разворот с фотографией и пропиской) и ИНН одного из родителей.

Подать заявление также возможно через операторов почтовой связи общего пользования по адресу: ул. Крупской, 17, г. Северск Томской области, 636036.



## Приемная кампания 2022 год:



**3,05** заявления на **1** место / **1,48** абитуриентов на **1** место

## Динамика абитуриентов и КЦП: 2022 год:



**4,15** заявлений на **1** место / **2,19** абитуриентов на **1** место

## 2021 год:

Количество заявлений на 1 бюджетное место: **3,9**

Средний балл по аттестату: **4,2**

- 1 Разработка и эксплуатация нефтяных и газовых месторождений
- 2 Коррекционная педагогика в начальном образовании
- 3 Туризм
- 4 Графический дизайнер
- 5 Сервис на транспорте (по видам транспорта)
- 6 Гостиничное дело
- 7 Фармация
- 8 Сетевое и системное администрирование
- 9 Аддитивные технологии
- 10 Товароведение и экспертиза качества потребительских товаров