



ДЕПАРТАМЕНТ  
ОБРАЗОВАНИЯ  
ТОМСКОЙ ОБЛАСТИ



2024  
ГОД СЕМЬИ

# РЕГИОНАЛЬНАЯ СИСТЕМА ПРОФЕССИОНАЛЬНОГО ОБРАЗОВАНИЯ – КЛЮЧЕВЫЕ ПРОЕКТЫ, РЕСУРСЫ, ВОЗМОЖНОСТИ ДЛЯ ЭФФЕКТИВНОЙ ПРОФОРИЕНТАЦИИ ШКОЛЬНИКОВ

**Казакова Наталья Александровна**

Заместитель председателя Комитета образовательной деятельности, стратегии и качества образования Департамента образования Томской области





# НАЦИОНАЛЬНЫЕ ЦЕЛИ РАЗВИТИЯ РОССИЙСКОЙ ФЕДЕРАЦИИ НА ПЕРИОД ДО 2030 ГОДА И НА ПЕРСПЕКТИВУ



## УКАЗ

ПРЕЗИДЕНТА РОССИЙСКОЙ ФЕДЕРАЦИИ

О национальных целях развития Российской Федерации  
на период до 2030 года и на перспективу до 2036 года

В целях обеспечения устойчивого экономического и социального развития Российской Федерации, укрепления государственного, культурно-ценностного и экономического суверенитета, увеличения численности населения страны и повышения уровня жизни граждан, основываясь на традиционных российских духовно-нравственных ценностях и принципах патриотизма, приоритета человека, социальной справедливости и равенства возможностей, обеспечения безопасности государства и общественной безопасности, открытости внешнему миру, экономического развития, основанного на честной конкуренции, предпринимательстве и частной инициативе, высокой эффективности и технологичности, **п о с т а н о в л я ю:**

1. Определить следующие национальные цели развития Российской Федерации на период до 2030 года и на перспективу до 2036 года (далее - национальные цели):

- а) сохранение населения, укрепление здоровья и повышение благополучия людей, поддержка семьи;
- б) реализация потенциала каждого человека, развитие его талантов, воспитание патриотичной и социально ответственной личности;
- в) комфортная и безопасная среда для жизни;
- г) экологическое благополучие;
- д) устойчивая и динамичная экономика;
- е) технологическое лидерство;



2 100071 91810 0

## ДО 2036 ГОДА

сохранение населения, укрепление здоровья и повышение благополучия людей, поддержка семьи

**реализация потенциала каждого человека**, развитие его талантов, воспитание патриотичной и социально ответственной личности

комфортная и безопасная среда для жизни

экологическое благополучие

**устойчивая и динамичная экономика**

**технологическое лидерство**

цифровая трансформация государственного и муниципального управления, экономики и социальной сферы





# СИСТЕМА СРЕДНЕГО ПРОФЕССИОНАЛЬНОГО ОБРАЗОВАНИЯ ТОМСКОЙ ОБЛАСТИ В 2024 Г.



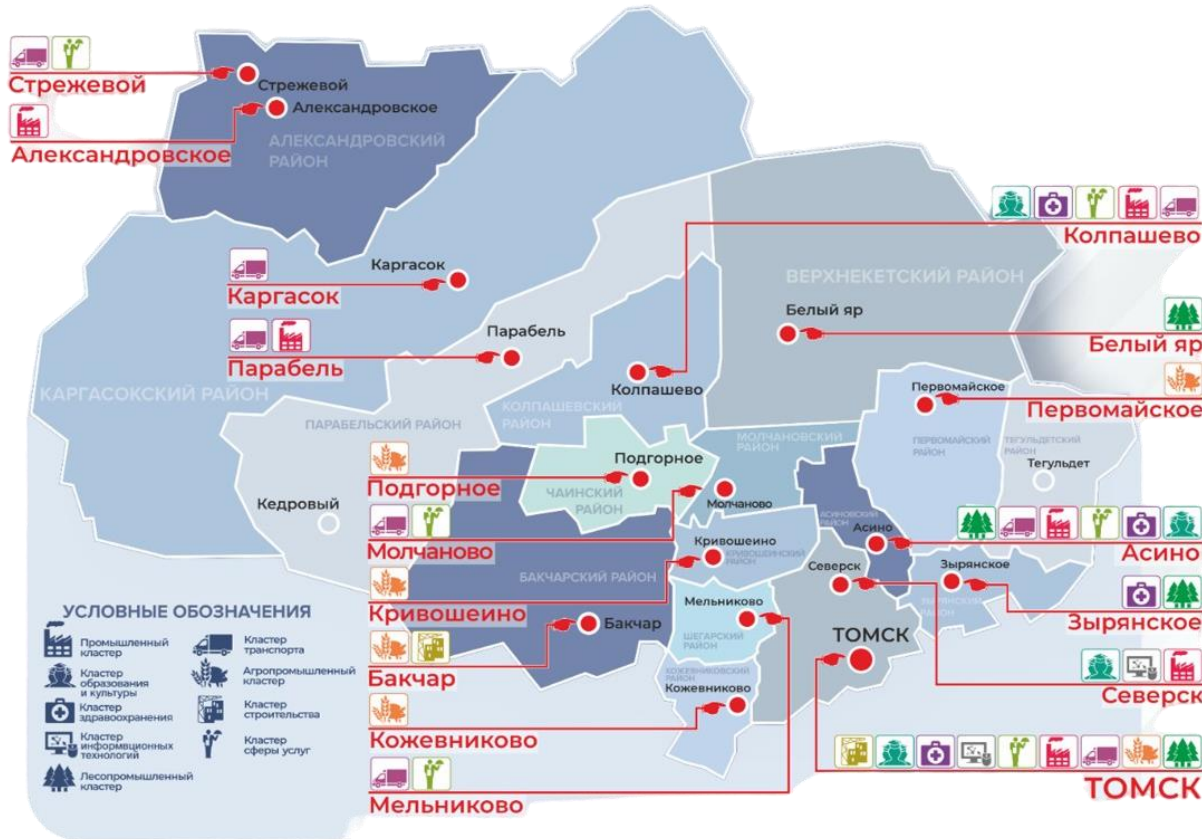
**33** техникума и колледжа и **9** филиалов:

**25** областных государственных техникумов и колледжей

**3** частных техникума

**5** структурных подразделений вузов

**10** образовательно – отраслевых кластеров



**7** кластеров – **9** муниципальных образований

**7** областных государственных техникумов и колледжей - **ЯДРО**

**7** сетевых техникума

КЦП - ВСЕГО	<b>7 106 чел.</b>
КЦП - ПРОФЕССИОНАЛИТЕТ	<b>1 200 чел. (5,3%)</b>
КОНТИНГЕНТ - ВСЕГО	<b>29 069 чел.</b>
КОНТИНГЕНТ ПРОФЕССИОНАЛИТЕТ	<b>1 390 чел. (4,7%)</b>
ВЫПУСК 2024 - ВСЕГО	<b>5 710 чел.</b>
ВЫПУСК 2024 ПРОФЕССИОНАЛИТЕТ	<b>144 чел. (2,5%)</b>
ТРУДОУСТРОЙСТВО 2022 ВСЕГО	<b>80,0%</b>
ТРУДОУСТРОЙСТВО 2024 ПРОФЕССИОНАЛИТЕТ	<b>86,0%</b>



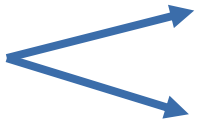


# РЕАЛИЗАЦИЯ ФЕДЕРАЛЬНЫХ ПРОЕКТОВ



49

за счет федерального бюджета

**316,8** млн. руб.  **ФБ 259,9** млрд. руб.  
**ОБ 42,70** млрд. руб.

14

за счет областного бюджета  
признаны созданными в рамках НП  
«Образование»

42

за счет областного бюджета



66

цифровых лабораторий



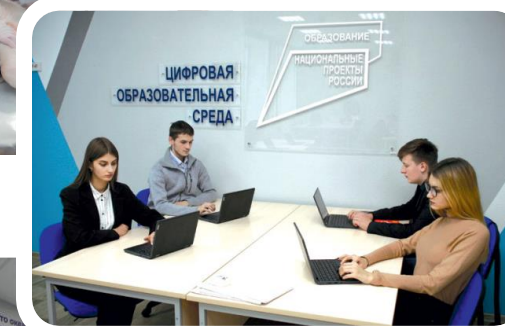
73

производственных комплекса



2

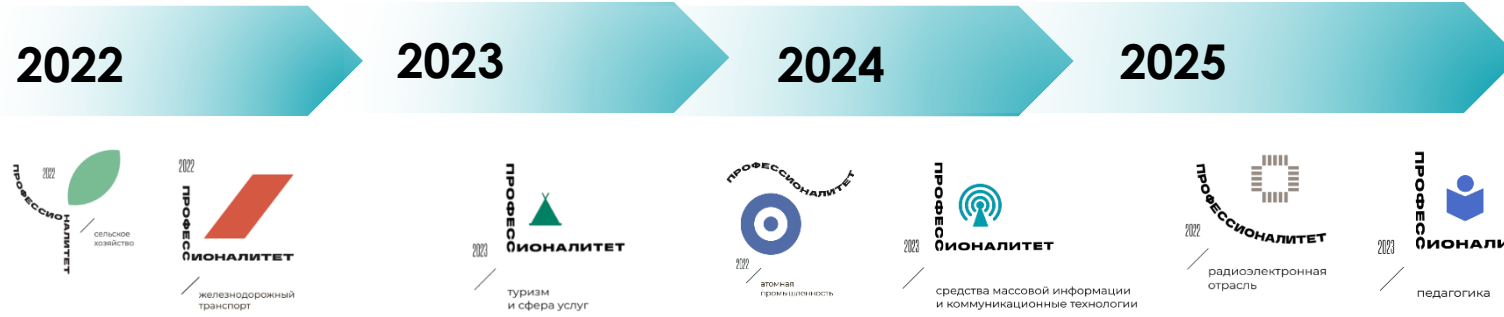
общественных пространства





# РЕАЛИЗАЦИЯ ФЕДЕРАЛЬНЫХ ПРОЕКТОВ

## ФП «ПРОФЕССИОНАЛИТЕТ»



ОТКРЫТО  
**73**  
производственных  
комплекса

## ФИНАНСИРОВАНИЕ

ФБ

**440** млн. руб.

работодатели

**101** млн. руб.

## ФП «СТИМУЛИРОВАНИЕ СПРОСА НА ОТЕЧЕСТВЕННЫЕ БЕСПИЛОТНЫЕ АВИАЦИОННЫЕ СИСТЕМЫ»



центр практической подготовки БПЛА

ФБ – **70,3** млн. руб.

ОБ – **2,2** млн. руб.

ОТКРЫТЫ

**19** специализированных классов (кружков)

ФБ – **237,5** млн. руб.

ОБ – **7,3** млн. руб.



# МОДЕРНИЗАЦИЯ КОЛЛЕДЖЕЙ В РАМКАХ ФП «ПРОФЕССИОНАЛИТЕТ»

## 2022-2025

4 образовательно-производственных центра (кластера)

3 образовательных кластера среднего профессионального образования



ФБ – **600,5** млн. руб.

работодатель – **134** млн. руб.

2022	1	Томский аграрный колледж	100,0 млн.₽	СИБАГРО <sup>+</sup> 35,0 млн.₽
2022	2	Томский техникум железнодорожного транспорта	100,0 млн.₽	РЖД 20,0 млн.₽
2023	3	Колледж индустрии питания, торговли и сферы услуг	70,0 млн.₽	«Аркада», «ТОРТА», «Спар – Томск», швейная фабрика «Тайга», студия Image professional, ресторан «Гости», сеть пиццерий Maya Pizza и Пиццерия»
2024		Северский промышленный колледж	100,0 млн.₽	СХК РОСАТОМ 46,0 млн.₽
2023		Томский индустриальный техникум	70,0 млн.₽	ТОМИСА, мои документы, ПРОФМАСТЕР, ПОЧТА РОССИИ
2022		Томский экономико-промышленный колледж	100,0 млн.₽	МИКРАН 20,0 млн.₽, СТАЛЬТОМ 13,0 млн.₽, ТЭК НИИП
2022	5	Томский государственный педагогический колледж	60,5 млн.₽	МАОУСО № 58, МАОУ ЗСО № 16, МАОУ прогимназия «Кристина», МАДОУДО № 13, МАОУДО «Томский хобби-центр», Ассоциация «Союз родителей детей-инвалидов, детей с ОВЗ и инвалидов с детства»



# МОДЕРНИЗАЦИЯ КОЛЛЕДЖЕЙ В РАМКАХ ФП «ПРОФЕССИОНАЛИТЕТ»

■ Сроки обучения сокращены до **40 %** ■ Получение нескольких квалификаций ■ Аутентичная образовательная среда

СЕЛЬСКОЕ ХОЗЯЙСТВО	ЖЕЛЕЗНОДОРОЖНЫЙ ТРАНСПОРТ	АТОМНАЯ ОТРАСЛЬ	РАДИОЭЛЕКТРОНИКА	
<ul style="list-style-type: none"><li>Ветеринария</li><li>Эксплуатация и ремонт сельскохозяйственной техники и оборудования</li><li>Зоотехния</li><li>Мастер сельскохозяйственного производства</li><li>Агрономия</li><li>Техническая эксплуатация и обслуживание электрического и электромеханического</li></ul>	<ul style="list-style-type: none"><li>Строительство железных дорог, путь и путевое хозяйство</li><li>Автоматика и телемеханика на транспорте (железнодорожном транспорте)</li></ul>	<ul style="list-style-type: none"><li>Электрические станции, сети и системы</li><li>Электромонтер по ремонту и обслуживанию электрооборудования (по отраслям)</li><li>Монтаж, техническое обслуживание и ремонт промышленного оборудования» (по отраслям)</li><li>Мастер слесарных работ</li></ul>	<ul style="list-style-type: none"><li>Монтажник радиоэлектронной аппаратуры и приборов</li><li>Управление качеством продукции, процессов и услуг</li><li>Технология машиностроения</li><li>Оператор-наладчик металлообрабатывающих станков</li><li>Разработка электронных устройств и систем</li><li>Монтаж, техническое обслуживание и ремонт электронных приборов и устройств</li></ul>	
<b>КОНТИНГЕНТ</b>	<b>645 чел.</b>	<b>145 чел.</b>	<b>100 чел.</b>	<b>225 чел.</b>
<b>ЦЕЛЕВОЕ ОБУЧЕНИЕ</b>	<b>531 чел.</b>	<b>145 чел.</b>	<b>20 чел.</b>	<b>60 чел.</b>



# МОДЕРНИЗАЦИЯ КОЛЛЕДЖЕЙ В РАМКАХ ФП «ПРОФЕССИОНАЛИТЕТ»

■ Сроки обучения сокращены до **40 %** ■ Получение нескольких квалификаций ■ Аутентичная образовательная среда

## ТУРИЗМ И СФЕРА УСЛУГ

- Повар, кондитер
- Портной
- Зоотехния
- Поварское и кондитерское дело
- Технология индустрии красоты
- Официант, бармен

## СМИ И КОММУНИКАЦИОННЫЕ ТЕХНОЛОГИИ

- Обеспечение информационной безопасности телекоммуникационных систем
- Почтовая связь
- Сетевое и системное администрирование
- Реклама

## ПЕДАГОГИКА

- Дошкольное образование
- Преподавание в начальных классах
- Педагогика дополнительного образования
- Специальное дошкольное образование
- Коррекционная педагогика в начальном образовании
- Физическая культура

КОНТИНГЕНТ

300 чел.

200 чел.

725 чел.

ЦЕЛЕВОЕ ОБУЧЕНИЕ

30 чел.

12 чел.

35 чел.





# НОВЫЙ ПОДХОД К ИНФРАСТРУКТУРЕ И АВТОНОМНОСТЬ

## МОДЕЛЬ РЕАЛЬНОЙ ПРОИЗВОДСТВЕННОЙ СРЕДЫ

АГРОПРОМЫШЛЕННЫЙ КЛАСТЕР

10 производственных комплексов

ЖЕЛЕЗНОДОРОЖНЫЙ ТРАНСПОРТ

15 производственных комплексов

КЛАСТЕР ТУРИЗМ И СФЕРА УСЛУГ

9 производственных комплексов

АТОМНЫЙ КЛАСТЕР

12 производственных комплексов

КЛАСТЕР СМИ И КОММУНИКАЦИОННЫХ ТЕХНОЛОГИЙ

7 производственных комплексов

КЛАСТЕР РАДИОЭЛЕКТРОНИКА

8 производственных комплексов

КЛАСТЕР ПЕДАГОГИКА

8 производственных комплексов

69 производственных комплексов



- Инфраструктура формируется совместно с предприятиями – партнерами
- Приоритет **российского производства**
- Возможность **гибкой настройки** МТБ под производственные условия

## СОЗДАНИЕ УЧЕБНО-ПРОИЗВОДСТВЕННЫХ КОМПЛЕКСОВ

- Возможность производства продукции и получения внебюджетных доходов от ее реализации
- **Первое рабочее место** для студентов, получение опыта работы по профессии

2023

3

ОГБПОУ «ТАК»  
ОГБПОУ «КАПТ»  
ОГБПОУ «КТАБ»

с 01.09.2024

3

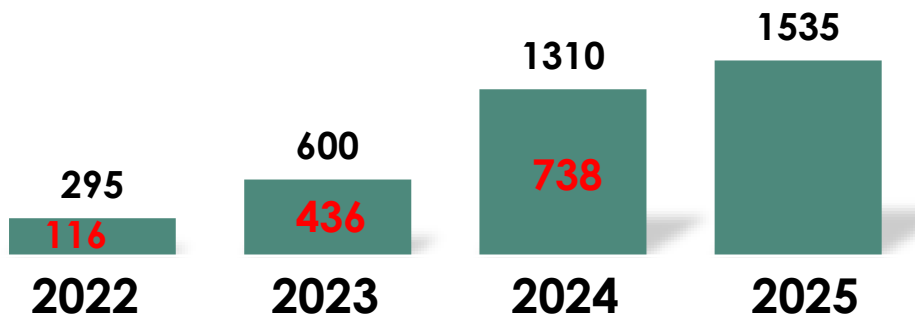
ОГБПОУ «КИПТСУ»  
ОГБПОУ «СПК»  
ОГБПОУ «ТомИнТех»



# ВОСТРЕБОВАННОСТЬ ПРОГРАММ ФП «ПРОФЕССИОНАЛИТЕТ»

## ВОСТРЕБОВАННОСТЬ

Прием первокурсников на программы ФП «Профессионалитет»



# 3,95

ЧЕЛ. НА МЕСТО

Средний конкурс среди абитуриентов при поступлении на программы ФП «Профессионалитет»

## КАРЬЕРНЫЕ КАРТЫ ВЫПУСКНИКА

**ПРОФЕССИОНАЛИТЕТ** 2022

### КАРЬЕРНАЯ КАРТА УСПЕХА

**36.02.01 Ветеринария**

**СТУДЕНТ** (16 лет)  
При прохождении практики в ИПОТ

**ВЕТЕРИНАРНЫЙ ВРАЧ** (19 лет)  
от 45 000 Р

**СТАРШИЙ ВЕТЕРИНАРНЫЙ ВРАЧ** (22 года)  
от 51 000 Р

**ВЕДУЩИЙ ВЕТЕРИНАРНЫЙ ВРАЧ** (25 лет)  
от 57 000 Р

**ГЛАВНЫЙ ВЕТЕРИНАРНЫЙ ВРАЧ** (30 лет)  
от 130 000 Р

**2 года 10 мес**  
\*или 1 год 10 мес (после 11 классов)

- медицинский осмотр
- профессиональный отбор
- присвоение профессии

**3 года**

- вступление в управленческий кадровый резерв
- развитие компетенций: ответственность за результат, лояльность к компании, личная эффективность

**5 лет**

- получение высшего образования
- развитие компетенций: лидерство, системное мышление, эффективная коммуникация

**30 лет**

- повышение квалификации на руководящую должность
- развитие управленческих компетенций и стратегического видения

**48 004 Р** средний уровень ЗП

**388 000** тонн свинины/год

**14 000** сотрудников

**по Томской области**

**производит АО «СибАгро»**

**сегодня работает в АО «СибАгро»**

**Чему учим**

- Работать на крупном производстве
- Диагностировать и лечить заболевания сельскохозяйственных животных
- Определять анатомические и физиологические особенности животных
- Осуществлять ветеринарную фармакологию

**СИБАГРО** ВХОДИТ В ТОП-2 КРУПНЕЙШИХ ПРОИЗВОДИТЕЛЕЙ СВИНИНЫ

- Работа в динамично развивающейся компании
- Оформление по ТК РФ
- Материальная помощь, займы
- Компенсация части ипотечного кредита
- Благотворительный фонд «Помощь детям»
- Возможность заниматься спортом
- Обучение и повышение квалификации за счет работодателя
- Доставка до места работы

**ОГ БПОУ «Томский аграрный колледж»**  
634040, г. Томск, ул. Иркутский тракт, д. 181  
https://taktomsk.ru/1330  
8 (3822) 64-51-80

**vk.com/public212649371**  
**@FP\_professionalitet**

# 21

карта





# ПЛАНЫ УЧАСТИЯ В ФП «ПРОФЕССИОНАЛИТЕТ» 2026 - 2028

## КЛАСТЕР НЕФТЕГАЗОВАЯ ОТРАСЛЬ

Томский  
политехнический  
техникум



## КЛАСТЕР СТРОИТЕЛЬНАЯ ОТРАСЛЬ

Факультет СПО ТГАСУ

АО «Томск НИПинефть»  
ООО Геоскан Москва»

## КЛАСТЕР ЛЕСОПРОМЫШЛЕННАЯ ОТРАСЛЬ

Томский  
лесотехнический  
техникум



## КЛАСТЕР ХИМИЧЕСКАЯ ОТРАСЛЬ

Томский промышленно-  
гуманитарный колледж



## КЛАСТЕР ВОДНЫЙ ТРАНСПОРТ

Томский техникум водного  
транспорта и судоходства



## КЛАСТЕР СТРОИТЕЛЬНАЯ ОТРАСЛЬ

Томский  
коммунально-  
строительный  
техникум



## КЛАСТЕР ИНФОРМАЦИОННЫЕ ТЕХНОЛОГИИ

Томский техникум  
информационных  
технологий



## КЛАСТЕР ДЛЯ ОТРАСЛИ «ТУРИЗМ И СФЕРА УСЛУГ»

Колпашевский социально-  
промышленный колледж

## КЛАСТЕР ТРАНСПОРТНАЯ ОТРАСЛЬ

Томский  
колледж  
гражданского  
транспорта

УМП  
«Сецавтохозяйств  
о г. Томск»  
ТГУ МП «ТТУ»

## КЛАСТЕР ДЛЯ ОТРАСЛИ «КЛИНИЧЕСКАЯ И ПРОФИЛАКТИЧЕСКАЯ МЕДИЦИНА»

Томский базовый медицинский  
колледж

## КЛАСТЕР ДЛЯ ОТРАСЛИ «ИСКУССТВО И КРЕАТИВНАЯ ИНДУСТРИЯ»

Асиновский техникум  
промышленной индустрии и  
сервиса

## КЛАСТЕР ДЛЯ ОТРАСЛИ «ИСКУССТВО И КРЕАТИВНАЯ ИНДУСТРИЯ»

Томский Губернаторский  
колледж культуры и искусства





# ПЕРВАЯ РАБОЧАЯ ПРОФЕССИЯ



2024

15  
профессий

8 техникумов и 1  
филиал

500 бюджетных  
мест

ОСВОЕНИЕ ПРОФЕССИОНАЛЬНЫХ ЗНАНИИ И УМЕНИИ

ПРАКТИЧЕСКИЙ ОПЫТ

ПОМОЩЬ В ВЫБОРЕ СВОЕЙ БУДУЩЕЙ ПРОФЕССИИ

○ СТРЕЖЕВСКОЙ ФИЛИАЛ КОЛЛЕДЖА

50

КОЛПАШЕВСКИЙ КОЛЛЕДЖ

50

50

АСИНОВСКИЙ  
ТЕХНИКУМ

50

СЕВЕРСКИЙ КОЛЛЕДЖ

300

ТОМСК

- сварщик
- плотник
- повар,
- слесарь-электрик
- швея
- автомеханик
- пекарь
- тракторист-машинист
- электромонтажник электрических сетей и электрооборудования
- слесарь-ремонтник промышленного оборудования
- слесарь механосборочных работ
- электромонтажник электрических сетей и электрооборудования
- токарь-универсал
- монтажник радиоэлектронной аппаратуры и приборов







# ПЕРВАЯ РАБОЧАЯ ПРОФЕССИЯ



2025

20 профессий

16 техникумов и 4 филиала

1 000 бюджетных мест (план)



КРУПНЫЕ РАБОТОДАТЕЛИ:



ПРОИЗВОДСТВО ИНТЕРАКТИВНОГО ОБОРУДОВАНИЯ



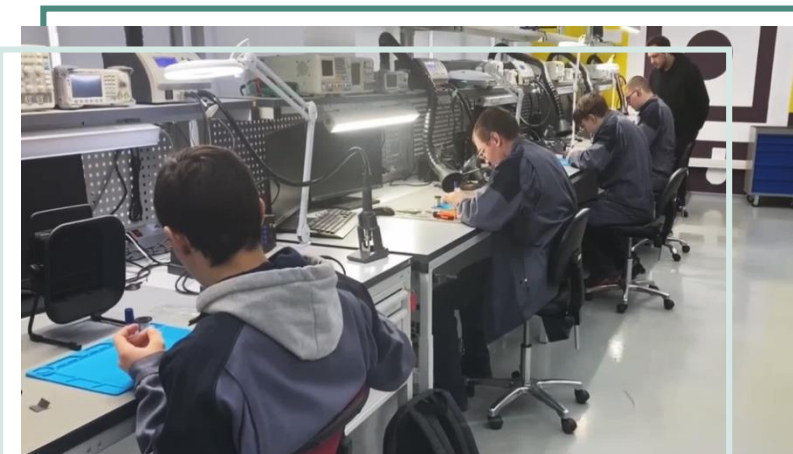
ТОМСКАЯ ГЕНЕРАЦИЯ



РОСАТОМ

## Новые профессии

- Специалист по эксплуатации беспилотных авиационных систем
- Штукатур
- Лаборант физико-химических исследований
- Повар судовой
- Агент по закупкам





# ТРАЕКТОРИЯ ВЫПУСНИКА СПО

конкурс - **3,5** человека на место

на **7 091** бюджетное место поступило **32,5** тысяч заявлений от **24,5** тысяч абитуриентов

## САМЫЕ ПОПУЛЯРНЫЕ ПРОФЕССИИ:

1. Разработка и эксплуатация нефтяных и газовых месторождений (**20,2** человека на место)
2. Информационные системы и программирование (**16,9**)
3. Бурение нефтяных и газовых скважин (**16,4**)
4. Монтаж, техническое обслуживание, эксплуатация и ремонт промышленного оборудования (**14,5**)
5. Сетевое и системное администрирование (**13,4**)

## ИНТЕРЕС К ЦИФРОВЫМ РЕСУРСАМ РАСТЕТ:

**53 741** абитуриент воспользовался единым сайтом «Навигатор профессий».

**12,9** тысяч абитуриентов подали заявления через платформу «Госуслуги».

До **25 ноября** есть возможность поступить в колледжи и техникумы муниципалитетов Томской области, где еще есть

**298** доступных мест.

Сроки		
1 июля	До 10 августа	До 15 августа
Старт приема заявлений	Последний день приема документов для подачи заявления на обучение по специальности, где предусмотрены вступительные испытания	Последний день приема документов на обучение. Прием вступительных испытаний проводится до 25 ноября

Документы		
Паспорт	Документ об образовании и о квалификации (диплом)	Фотографии (4 шт)

Выбрать программу

Динамика абитуриентов и КЦП



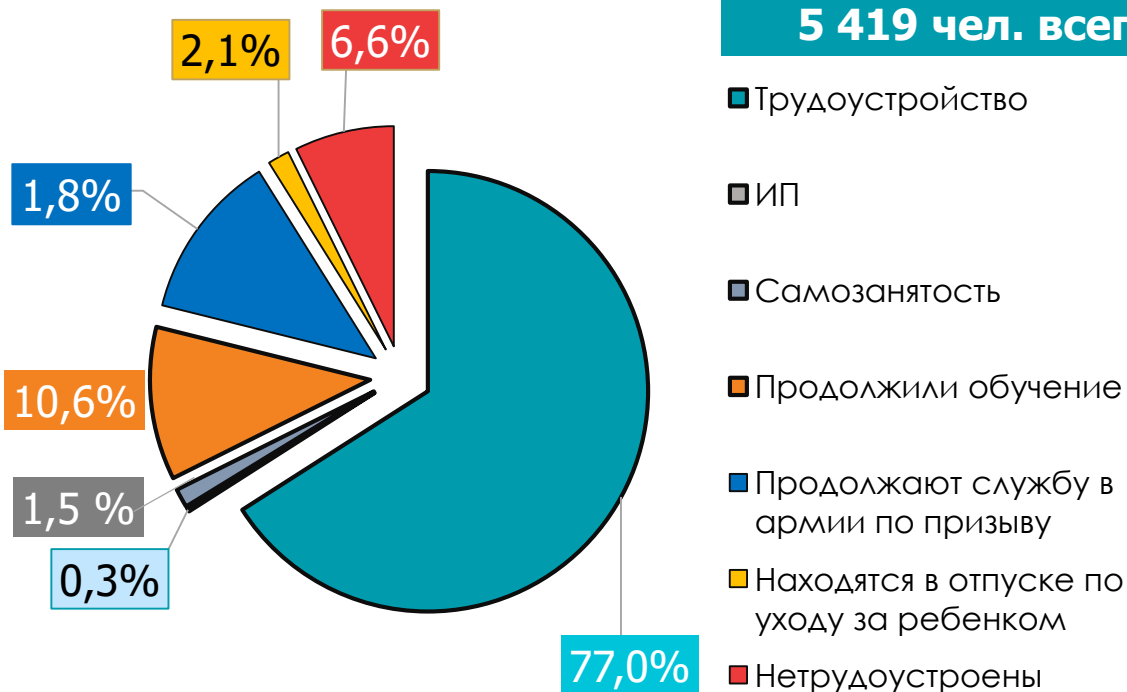
# ТРУДОУСТРОЙСТВО ВЫПУСКНИКОВ И ЦЕЛЕВОЙ ОБУЧЕНИЕ

ПРЕДВАРИТЕЛЬНЫЕ ИТОГИ 2023

Доля выпускников образовательных организаций, реализующих программы среднего профессионального образования, занятых по виду деятельности и полученным компетенциям

**ПЛАН**  
62,5%

**5 419 чел. всего**



## ЦЕЛЕВОЕ ОБУЧЕНИЕ

### ТРУДОУСТРОЙСТВО

2021	2022	2023	2024
68 чел.	65 чел.	78 чел.	72 чел.



В 2024 году целевой набор организуется на единой платформе «Работа России»

### ПРЕДЛОЖЕНИЯ ПО ПЕДАГОГИЧЕСКИМ НАПРАВЛЕНИЯМ В 2024

**283**  
предложения  
целевого обучения



**137**  
образовательных  
организаций



# КАЧЕСТВО ОБРАЗОВАНИЯ – ДЕМОНСТРАЦИОННЫЙ ЭКЗАМЕН

Доля обучающихся колледжей и техникумов, прошедших демонстрационный экзамен профильного уровня – **25% (план)**

**ФАКТ**

**48,5%**  
базовый уровень

**51,5%**  
профильный

Выпускники,  
чел.

**2 557**

Эксперты,  
чел.

**2 557**

Количество  
ДЭ

**160**

Профессии/  
специальности

**62**

Центры  
проведения ДЭ

**103**

Образовательные  
организации

**26** ПОО и  
**3** филиала

на «5»				на «4»			
2021	2022	2023	2024	2021	2022	2023	2024
27 %	32,0 %	42,1%	<b>42,12 %</b>	48,9%	47,2 %	43,4 %	<b>39,95 %</b>

на «3»				на «2»			
2021	2022	2023	2024	2021	2022	2023	2024
19,4%	18,6 %	13,6 %	<b>16,8 %</b>	5,4%	2,2 %	0,7 %	<b>1,13 %</b>





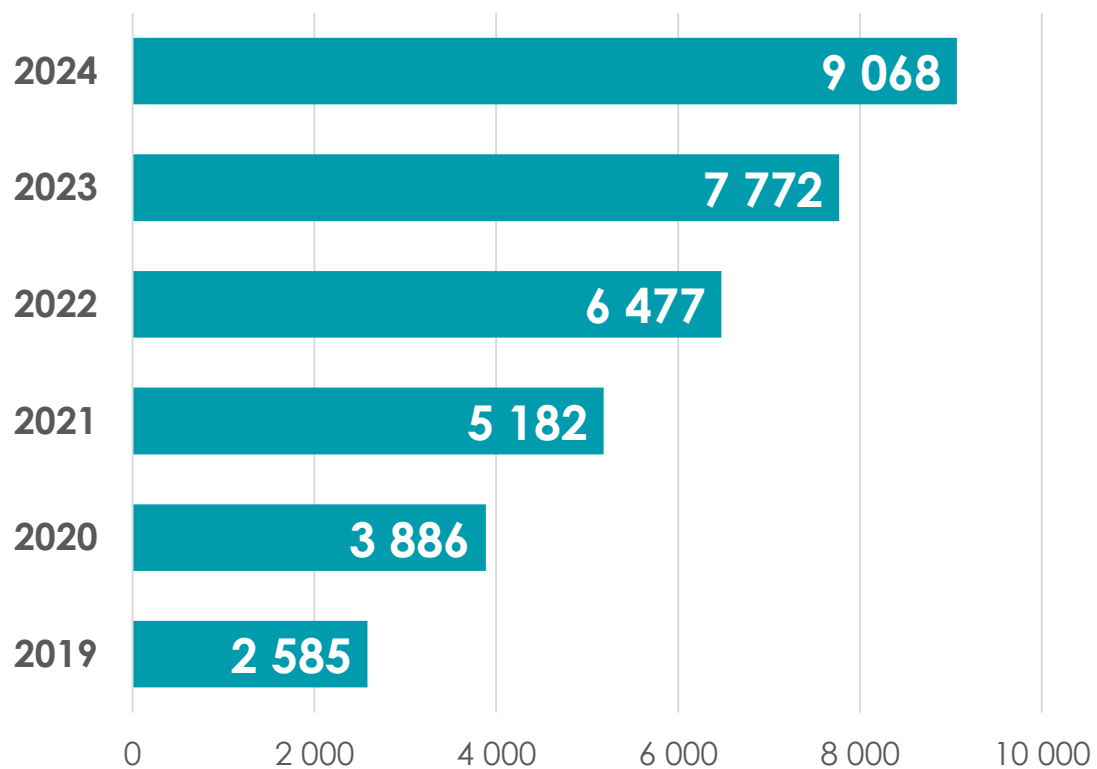


# КАЧЕСТВО ОБРАЗОВАНИЯ – ДЕМОНСТРАЦИОННЫЙ ЭКЗАМЕН

ВОВЛЕЧЕНО **16 628** ЧЕЛОВЕК



КОЛИЧЕСТВО ОБУЧАЮЩИХСЯ, ВОВЛЕЧЕННЫХ В НАСТАВНИЧЕСТВО (РАБОТОДАТЕЛЬ-СТУДЕНТ)





# ТРАЕКТОРИЯ

## Короткая линейная траектория

# 24%

Выпускники 9 класса быстро получают рабочую профессию в колледже. Сразу находят постоянную работу, чаще в промышленности. Преимущественно мужчины. Имеют большой опыт работы и высокие зарплаты.

## Длинная линейная траектория

# 23%

Учатся дольше, часто после 11 класса. Становятся специалистами среднего звена. В основном женщины, работают в медицине или соцсфере. Успешно трудоустраиваются по специальности на квалифицированные должности.

## Поздняя транзитная траектория

# 21%

После колледжа поступают в вуз. Часто из обеспеченных семей, с высокими оценками. Совмещают учебу в университете с работой. Занимают высококвалифицированные должности, чаще по специальности.

## Неактивная траектория

# 17%

После короткой учебы долго не могут найти постоянную работу. Часто без занятости или на временных подработках. Обычно из семей с низким достатком. Имеют самые низкие зарплаты и наибольший гендерный разрыв в оплате.

## Неопределенная траектория

# 15%

Непрямой путь в образовании. Могут начать учиться в вузе, бросить, потом пойти в колледж или наоборот. Часто меняют периоды учебы и работы. Чаще других сталкиваются с несоответствием между квалификацией и требованиями работы.